

ПРЕСС-РЕЛИЗ

№18

Содержание и размеры силицидов в латуни

Методика в автоматическом режиме по изображениям микроструктуры латуни в продольном сечении образца определяет содержание силицидных включений и строит распределение численных и объемных долей силицидов по размерам.

Автоматическая система анализа изображений SIAMS 700™ позволяет быстро и точно обработать изображение и провести все необходимые измерения!

Получаемые параметры:

- количество проанализированных полей зрения;
- общая площадь анализа, кв мм;
- содержание силицидов, %;
- погрешность определения содержания силицидов, %;
- средний размер включения, мкм;
- минимальный размер включения, мкм;
- максимальный размер включения, мкм.

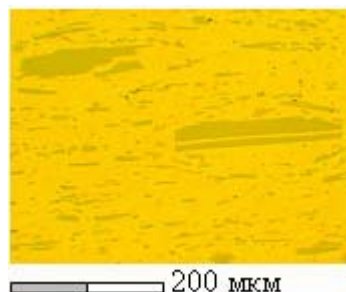
Вы можете управлять процессом анализа и контролировать работу алгоритма на любом этапе выполнения! Система позволяет точно настроить методику именно на Ваши изображения.

Пользователь оценит удобство получения результатов! Методика позволяет без совершения дополнительных действий получить результаты анализа по каждому из полей зрения, а также усредненные данные по всему образцу.

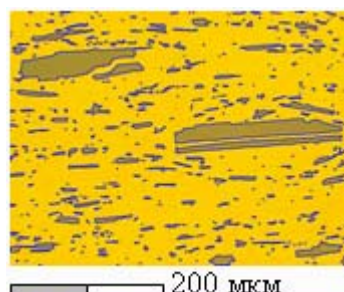
Для создания отчета по результатам анализа достаточно нажать одну кнопку! После выполнения методики отчёты (в том числе и MS Word-отчеты) формируются автоматически и включают в себя результаты анализа в виде таблицы, гистограммы распределения и примеры проанализированных изображений. Форма отчёта легко изменяется в соответствии с запросами пользователя.

Отчеты и проанализированные изображения могут быть экспортированы в базу данных для ведения журналов исследований SIAMS Data Center!

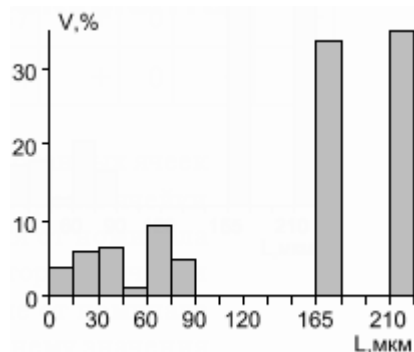
Изображение, x100



Маска силицидов



Распределение ячеечных размеров



Быстро, точно, удобно, надежно!