

## ПРЕСС-РЕЛИЗ

№ 7

### Измерение глубины покрытия, слоя (полуавтомат)

Задача измерения глубины поверхностного слоя или покрытия имеет большое практическое значение. Используемые в промышленности покрытия разнообразны по структуре и свойствам, число их постоянно растёт. Нередко покрытие состоит из нескольких зон, что затрудняет его анализ.

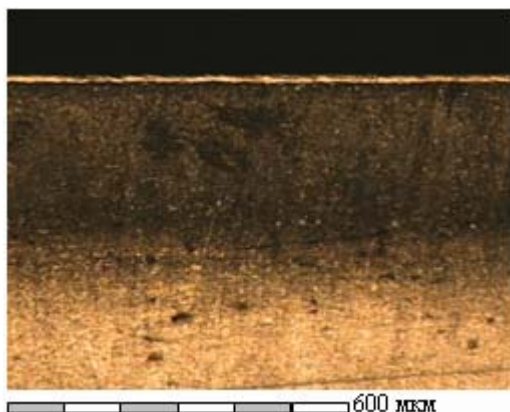
**Модуль "Измерение глубины покрытия, слоя", позволяет в полуавтоматическом режиме проводить анализ любого слоя или покрытия, независимо от его вида и вида межзонной границы.**

Пользователю предлагается указать границы и направление слоя на исходном изображении. Остальная обработка изображения производится автоматически: выделяется покрытие (слой), накладывается сетка секущих перпендикулярно направлению слоя и определяется распределение толщины покрытия. Шаг между секущими задается пользователем.

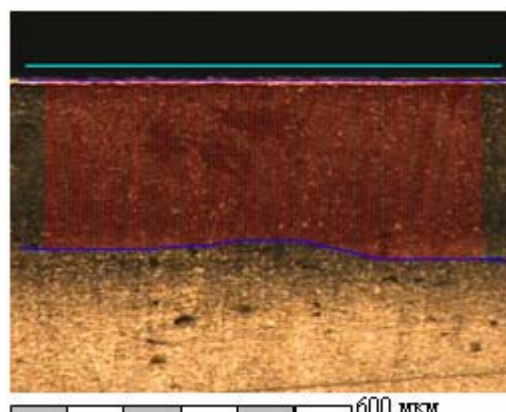
Анализ может производиться на нескольких полях зрения с аккумуляцией результатов.

В результате выполнения методики автоматически формируются отчёты в форматах PDF, HTML и MS Word, содержащие результаты измерения в виде таблицы и гистограммы распределения глубины слоя (покрытия).

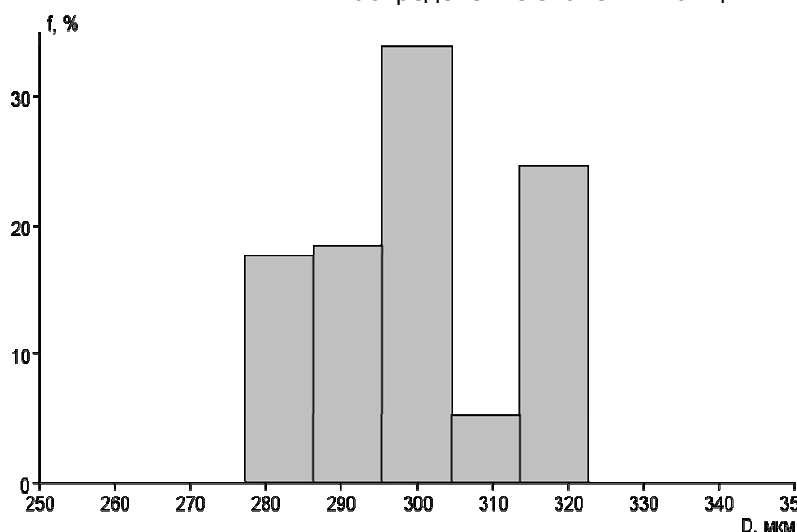
Покрытие, x100



Изображение с маской секущих



Распределение значений толщины покрытия



Число полей зрения	2
Среднее значение, мкм	299
Максимальное значение, мкм	317
Минимальное значение, мкм	284