

АВТОМАТИЧЕСКИЙ АНАЛИЗАТОР МОРФОЛОГИИ И СТРУКТУРЫ РАСТЕНИЙ SIAMS MesoPlant™ "MESO"

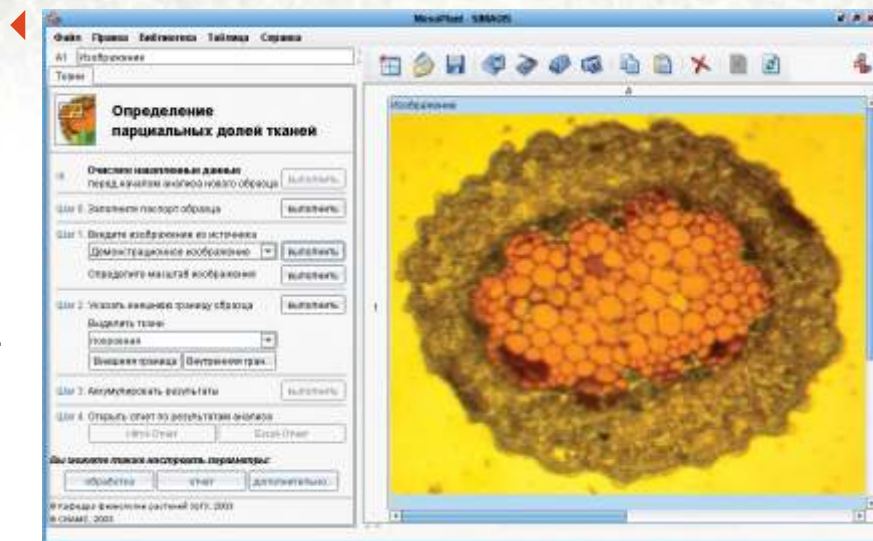
SIAMS®

SIAMS MesoPlant™ "MESO"

Определение толщины листа и парциальных объемов тканей.

Модуль разработан для анализа поперечных срезов листьев растений и позволяет автоматически определить парциальные доли указанного пользователем элемента на срезе.

В разработке SIAMS MesoPlant™ применена современная технология электронных таблиц Smart Imaging Spreadsheet™.



▶ Определение парциальных долей тканей

"MACRO"

"MESO"

"MICRO"



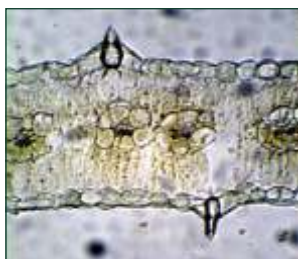
ЛИСТЬЯ

ТКАНИ

КЛЕТКИ

1 **Анализируемые ткани:**

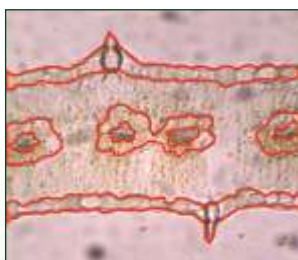
- Покровная
- Фотосинтетическая
- Проводящая
- Механическая
- Губчатая
- Палисадная
- Мезофилл
- Обкладка



Толщина листа	
Максимальная, мкм	62.307
Минимальная, мкм	50.611
Средняя, мкм	53.803
СКО, мкм	2.903

2 **Определяемые параметры:**

- Толщина листа
- Парциальный объем ткани



Парциальные объемы тканей	
Покровная, %	24.1+-0.3
Фотосинтетическая, %	54.9+-0.4
Обкладка, %	18.1+-0.3
Проводящая, %	3.0+-0.1

ООО "СИАМС"

620151, Екатеринбург, Главпочтамт, а/я 96

Тел./Факс (3432) 75-94-07, 75-94-51

E-mail: info@siams.com web: siams.com

Кафедра физиологии растений УРГУ

Tel. (3432) 61-31-24 web: www2.usu.ru/biology/plant_phys

© ООО "СИАМС", Кафедра физиологии растений УРГУ